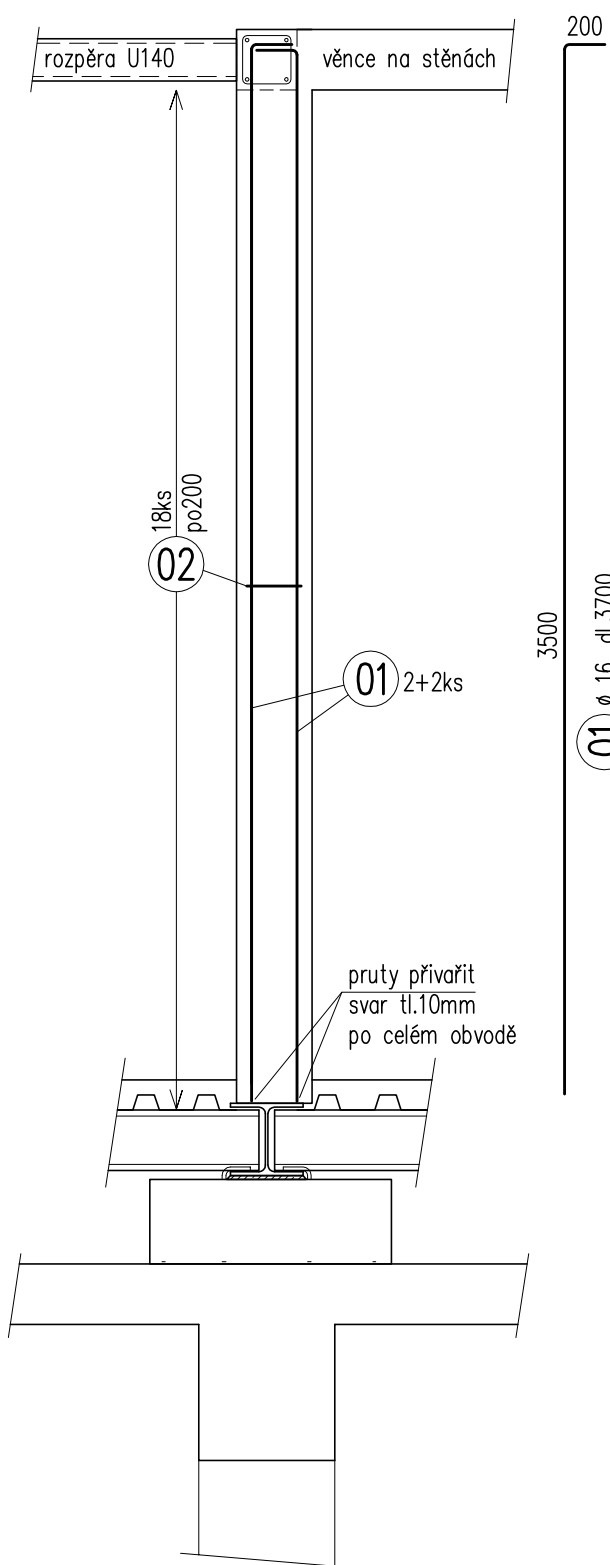
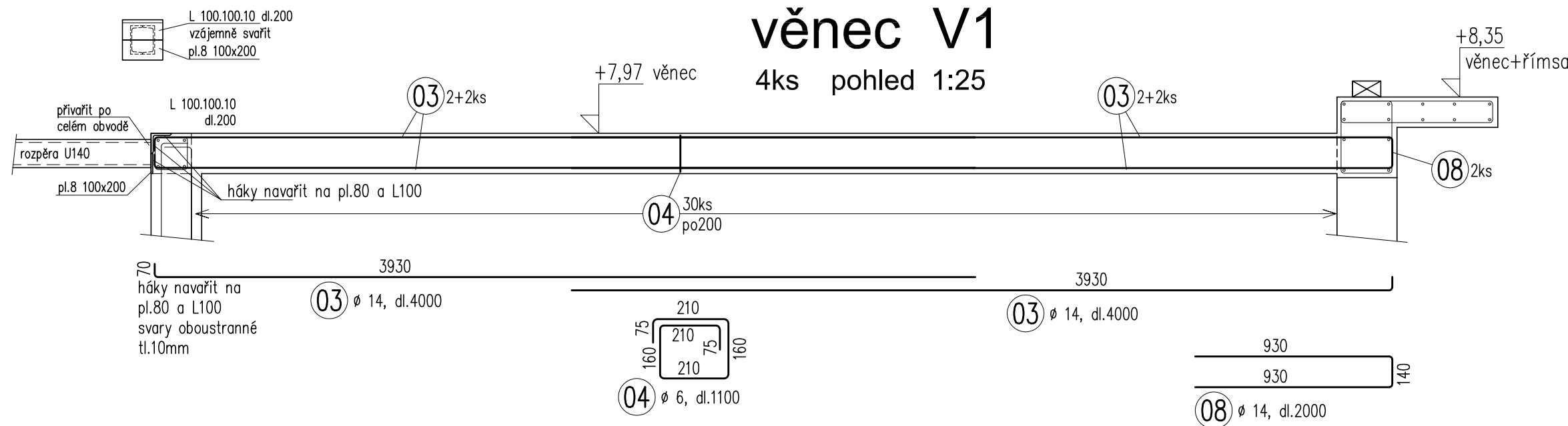
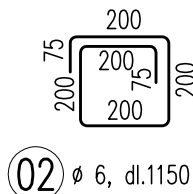
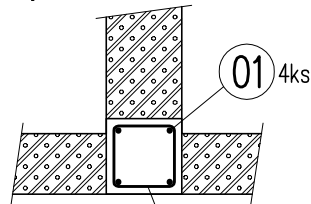


pilíře P1

4ks 1:25



pilíře vybetonovat do mezery
vynechané mezi stěnami



VÝPIS VÝZTUŽE

01	ø 16,	dl.3700,	16 ks,	95 kg
02	ø 6,	dl.1150,	72 ks,	19 kg
03	ø 14,	dl.4000,	16 ks,	77 kg
04	ø 6,	dl.1100,	120 ks,	30 kg
05	ø 12,	dl.5500,	8 ks,	40 kg
06	ø 12,	dl.5500,	16 ks,	80 kg
07	ø 6,	dl. 900,	140 ks,	28 kg
08	ø 14,	dl.2000,	8 ks,	19 kg
ocel B500B celkem				388 kg
beton C20/25 XC1				
rozměry položek jsou na osu prutu				

VÝPIS OCELI

L 100.100.10,	dl.200,	4 ks,	12 kg
pl. 8	100x200,	4 ks,	7 kg
ocel S235 celkem			19 kg

Projektant	Ing. Viktor Diviš		Vedoucí zakázky	Ing. Jan Dušek	
DPT projekty	Objednatel	Město Ostrov		Č. zakázky	2021/50
	Zakázka	Ostrov, škola Májová Nástavba objektu Družiny		Stupeň	DPS
				Datum	31.06.2022
				Měřítko	1 : 50, 1:25
projekt	Dokumentace/část	D.1.2 - Stavebně konstrukční řešení		Formát	630x480
Název výkresu	VNITŘNÍ VĚNCE				05